

LENZ

Programm

Veranstaltungen im
Bürgerhaus, Lentreff,
Kinderclub, Jugendhaus
und Senior*innentreff



vorwort

Wir starten mit vielen Angeboten in den Frühling. Kurse, Veranstaltungen, Treffen im Bürgerhaus und Feste.

Wie immer können Sie in diesem Heft die regelmäßigen Programme erfahren. Darüber hinaus gibt es Neues vom Kulturlabor und dem Parklet.

Und auch in diesem Jahr findet wieder unser Nachbarschaftsfest statt. Freuen Sie sich auf den 12. Juli. Wie immer brauchen wir freundliche, helfende Hände.

Die nächsten Festausschusstermine finden am 09.04., 14.05., und am 04.06. immer um 11.00 Uhr im Kinderclub statt. Wir freuen uns auf Ihren Besuch.

- 3 Kontakte
- 4 Montag
- 5 Dienstag
- 6 Mittwoch
- 7 Donnerstag
- 8 Freitag
- 9 Alt und Jung
- 9 Tanz dich fit
- 10 Kulturlabor Lenzsiedlung
- 11 Ein Parklet für die Lenzsiedlung
- 12 Schwangerenberatung
- 13 Rechtsberatung
- 14 Gedächtnistraining
- 14 Terminplanung Stadtteilbeirat
- 15 Fahrradkurs für Frauen
- 16 Impressum

VEREIN LENZSIEDLUNG

Ralf Helling
Tel.: 040/ 43 09 67- 30
verein@lenzsiedlungev.de

VERWALTUNG

Kirsten Schiemann
Tel.: 040/ 43 09 67-40
verwaltung@lenzsiedlungev.de

BÜRGERHAUS LENZSIEDLUNG

Monika Blaß
Tel.: 040/ 43 09 67-13
buengerhaus@lenzsiedlungev.de

LENZTREFF

Sabine Herkenrath, Janine Fuhrmann,
Yordan Shopov, Shohreh Bahadoran
Tel.: 040/ 43 09 67-15
Telefonsprechzeit: Mo 11.00 - 12.00 Uhr
lenztreff@lenzsiedlungev.de

KINDERCLUB/JUGENDHAUS

Fabian Heinze, Tobias Litzinger, Shohreh
Bahadoran, Frank Switala, Leon Wetter
Tel.: 040/ 43 09 67- 60
Mobil 0157 30 62 41 83
Instagram: [@okja.lenzsiedlung](https://www.instagram.com/okja.lenzsiedlung)

SENIOREN/DRK

Thora Rugenstein
Julius-Vosseler Str. 193
22527 Hamburg
Tel.: 040/ 41 62 01 90
servicewohnen@drk-sd-eimsbuettel.de

SCHWANGERENBERATUNG

Annette Franz
Tel.: 040/ 43 09 67- 15
www.skf-altona.de

KULTURLABOR LENZSIEDLUNG

Annette Abel
Tel.: 040/ 43 09 67- 17
kulturlabor@lenzsiedlungev.de

afg WORKNET

Schuldnerberatung gGmbH
Mark Schmidt-Medvedev u.
Arnd Oberfell
Tel.: 040/ 20 94 75 60
schuldnerberatung@afgworknet.de

REDAKTION/ GRAFIK & LAYOUT

Iris-Marei Brehm-Werner
Tel.: 040/ 43 09 67- 43
iris-marei@gmx.de

KONTAKT: Monika Bläß
Tel.: 43 09 67-13
buergerhaus@lenzsiedlungev.de

16.00 - 18.30 Uhr

Offener LenzTreFF

Eingang Kinderclub

16.30 - 18.00 Uhr

Offenes Boxtraining

für Jugendliche ab 14 Jahre
Trainer: Engin Citak

16.00 - 18.30 Uhr

Kinderclub Offenes Haus

jeden ersten Montag im Monat
Kinderkonferenz

- **mit**reden
- **mit**entscheiden
- **mit**bestimmen
- **mit**gestalten

Individuelle Beratungsgespräche nach telefonischer Vereinbarung unter: **040 43 09 67-15**
Regelmäßig stattfindende Elterngruppengespräche über Erziehungsthemen in Kooperation mit den Kolleg*innen der bezirklichen Erziehungsberatungsstellen, Ferienprogramme mit Aktivitäten für Groß und Klein, Tagesausflüge und Familienreisen

KONTAKT: Sabine Herkenrath, Janine Fuhrmann, Yordan Shopov

Tel.: 43 09 67-15

lenztreff@lensiedlungev.de

dienstag

09.00 - 12.00 Uhr

Schwangerenberatung

SkF e.V. Hamburg-Altona
Beratung: Annette Franz
Terminvereinbarung über LenzTreff
Tel.: 040-43 09 67-15
Termine siehe Seite 12

14.00 - 16.00 Uhr

Finanzcoaching/Schuldenberatung

afg Schuldenberatung
Beratungsbüro, 1. Stock
Beratung: Mark Schmidt-Medvedev und
Arnd Oberfell
Termine 2024: 02.04., 07.05., 04.06.,
02.07. 2024, August Sommerferien

10.00 - 13.00 Uhr

Offener LenzTreff

Eingang Kinderclub

15.00 - 17.00 Uhr

Rechtsberatung in Migrationsfragen

Frau Silke Hoffmann, Rechtsanwältin
An jedem letzten Dienstag im Monat
Die nächsten Termine: 26.03., 30.04., 28.05.,
25.06., 30.07., 27.08.
Seminarraum 2, 1. Stock

11.00 - 12.30 Uhr

„GUTE LAUNE CHOR“

Saal, Bürgerhaus
Leitung: Wolfgang Reisberg

14.30 - 16.00 Uhr

Rhythmische Bewegung nach Musik

Saal
Kursleitung: Angelika Engels
10er Karte 40,-Euro

17.00 - 21.00 Uhr

Treffen, Kochen, Essen und Deutsch lernen

Herzliches Lokstedt e.V.
Leitung: Anne Thaker
Salon, Bürgerhaus

10.00 - 13.00 Uhr

Frühstück mit interessanten Gästen
Jeden ersten Mittwoch im Monat im Saal
Kosten 4,- Euro



Mittwoch 6. März 2024
Tanzen am Morgen ...

Deutsche Schlager aus vergangenen Jahrzehnten mit
Susanna Farkas



Mittwoch 3. April 2024
„Lebertran & Rock`n Roll“

Maren Witte, Jahrg.1943 liest autobiografische
Episoden aus ihrem Buch über ihre Kindheit und
Jugend in Eimsbüttel der 50er Jahre

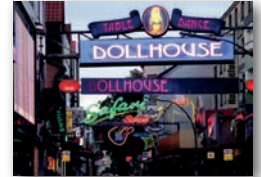
Mittwoch 8. Mai 2024
**Altersfreundliche Angebote der
Bücherhalle Hamburg**

Überblick über zahlreiche Kurse, Gruppen und
Besuchsangebote



Mittwoch 5. Juni 2024
**Der etwas andere St. Pauli
Rundgang (Ausflug)**

Mark Schmidt-Medvedev
zeigt uns den bekannten Stadtteil
aus einem anderen Blickwinkel



Mittwoch 3. Juli 2024
„Helgoland - klein aber oho“

Eine kleine Insel mit großer Geschichte.
Marion Rösel erzählt, liest und zeigt
Fotos

14.00 - 17.00 Uhr

Offene Beratung
Bürgerhaus, Beratungsbüro
erster Stock
Te.: 43 09 67 - 15

16.00 - 17.00 Uhr

Eltern-Kind Turnen
Sporthalle Vizelin-Schule
Leitung: Miriam Kind

10.30 - 12.00 Uhr

„Die Lenzlerchen“

Singkreis Volkslieder
Saal im Bürgerhaus
Leitung: Julia Kossmann

14.00 - 15.00 Uhr

DRK-Senior*innenberatung

DRK, Thora Rugenstein
Beratungsbüro/ Salon/ Bürgerhaus

14.30 - 16.00 Uhr

Bingo für Senior*innen

Saal/Salon, Bürgerhaus
Immer am letzten Donnerstag
im Monat
Leitung: Thora Rugenstein

14.30 - 18.00 Uhr

Spielenachmittag

Salon/ Bürgerhaus
Leitung: Thora Rugenstein

16.00 - 18.00 Uhr

Jobberatung

Seminarraum 2, 1. Stock
Leitung: Anja Gogol
Termine auf Anfrage unter Tel.: 43 09 67 - 13

16.00 - 18.30 Uhr

Offener LenzTreFF

Eingang Kinderclub

BINGO TERMINE

Immer am letzten Donnerstag im Monat um 14.30 Uhr
im Salon/ Saal des Bürgerhauses der Lenzsiedlung

28. März, 25. April, 30. Mai, 27. Juni 2024



THORA RUGENSTEIN, DRK
Bürgerhaus Lenzsiedlung

Julius-Vosseler-Str. 193
22527 Hamburg
Tel.: 040/ 41 62 01 90

servicewohnen@drk-sd-eimsbuettel.de

10.00 - 12.00 Uhr

Treffpunkt für Eltern und Kinder

Kinderclub
In Kooperation mit dem
Kinderschutzbund und der
Stiftung Rauhes Haus

10.00 - 12.00 Uhr

Offene Sprechstunde für Arbeitssuchende und Arbeitgeber

Beratungsraum, Bürgerhaus, 1. Stock
In Kooperation mit dem jobcenter
An jedem ersten Freitag im Monat!

17.00 - 19.00 Uhr

Lenz Dance Tanzgruppe

Saal 1+2 Bürgerhaus
Leitung: Jasmin Kock



Offene Sprechstunde für Arbeitssuchende und Arbeitgeber

Jeden 1. Freitag im Monat
von 10:00 - 12:00 Uhr

Bürgerhaus Lenzsiedlung

Julius-Vosseler-Straße 193
22527 Hamburg
im Raum „Beratung“ im 1. Stock

Die Beratung ist kostenlos. Eine Anmeldung nicht nötig.

alt und jung

Von montags bis freitags ist der Senior*innentreff im Salon, im Erdgeschoss des Bürgerhauses, in der Zeit von 10.00 -14.30 Uhr geöffnet.

KONTAKTE:



MONIKA BLAB
Bürgerhaus Lenzsiedlung

Julius-Vosseler-Str. 193
22527 Hamburg
Tel.: 040/ 43 09 67-13

buergerhaus@lenzsiedlungev.de



THORA RUGENSTEIN, DRK
Bürgerhaus Lenzsiedlung

Julius-Vosseler-Str. 193
22527 Hamburg
Tel.: 040/ 41 62 01-90

servicewohnen@drk-sd-eimsbuettel.de

**Wir freuen uns über neue Besucher*innen,
Ideen und Angebote.**

Das Team vom Bürgerhaus



Bist du dabei?

- WANN?** Dienstags 14.30 - 15.45 Uhr
- WARUM?** Tanzen macht beweglich
- WAS?** Wir tanzen Standard, Latein, Folklore und internationale Tänze
- WIE?** Mit allen in Gemeinschaft ohne Partner
- WO?** Bürgerhaus Lenzsiedlung
Julius-Vosseler-Str. 193

Eine Zehnerkarte kostet 40,- Euro

kulturlabor lenzsiedlung

Gecovert- Plattencover nachgestellt

Im Januar starteten wir in unserem Senior*innentreff mit einem Coverprojekt: Wir sammelten gemeinsam musikalische Erinnerungen, hörten zusammen alte Singles auf unserem original Plattenspieler aus den sechziger Jahren und sangen zusammen den ein oder anderen Schlager und diverse Lieder, die die Teilnehmenden mit ihrer Jugend verbinden.

Von Nina Hagen bis Udo Jürgens über die Beatles und David Bowie war alles dabei. Der nächste Schritt wird sein, geeignete Cover auszusuchen und dann geht es los mit Schminken und Verkleiden. Das anschließende Fotoshooting mit den neuen Interpret*innen der Cover wird eine professionelle Fotografin übernehmen. Zu unserer geplanten Abschlussveranstaltung mit Musik und der Ausstellung der Cover ist dann natürlich auch die Nachbarschaft herzlich eingeladen. Also haltet die Augen offen, wir geben Bescheid sowie es soweit ist.

Kontakt:
Annette Abel
Tel.: 040/43 09 67-17



Ein Projekt der
Senior*innenarbeit
und Kulturlabor.

ein parklet in der lenzsiedlung

Ein Projekt von Prima
Klima und Kulturlabor



Das Parklet, die Zweite

Der Frühling naht langsam und wir können uns wieder gemeinsam dem Weiterbau des Parklets vor dem Bürgerhaus widmen. Nach dem zweiten Bautag im Herbst und dem Weihnachtspunsch mit Akkordeon im Dezember geht es nun langsam daran, Sitzmöbel zu bauen und das Parklet zu bepflanzen.

Einige von Euch haben ja schon Modelle erstellt, wie es bespielt werden könnte, sodass sich alle dort wohlfühlen. Sowie das Wetter gut wird, gibt es nun die Gelegenheit, Eure Ideen auch praktisch umzusetzen.

Wer Bauen und Mitgestalten möchte kann sich gerne an uns wenden. Wir werden auch wieder kleine Bauevents mit konkreten Terminen an der Litfaßsäule neben dem Parklet aushängen. Wenn ihr eigene Ideen habt, sprecht uns gerne an. Das Parklet ist ein Nachbarschaftsprojekt, es lebt von Eurer Mitarbeit!

Kontakt:
Annette Abel
Tel.: 040/43 09 67-17



schwangerenberatung in der lenzsiedlung

- ↗ Sie sind schwanger?
- ↗ Sie haben gerade ein Baby bekommen?
- ↗ Sie haben viele Fragen im Zusammenhang mit Schwangerschaft und Geburt?
- ↗ Sie suchen finanzielle Unterstützung für das Baby?

Kommen Sie zu einem Beratungsgespräch

Beratung: Annette Franz

Wie und wo?

Jeden zweiten Dienstags im Monat von 9.00 - 12.00 Uhr

Die Beratung findet in den Räumen des Lenztreffs statt.

Annette Franz

Beratungsstelle für Frauen, Familien und Schwangere

SkF e.V. Hamburg

Terminvergabe ist möglich über den LenzTreFF unter Tel.: 040-430 967-15

Die nächsten Termine 2024:

05.03., 09.04. (unter Vorbehalt), 07.05., 04.06.

BERATUNGSSTELLE FÜR FRAUEN, FAMILIEN UND SCHWANGERE
SkF e.V. Hamburg-Altona



angebot in der lenzsiedlung

Kostenlose

RECHTSBERATUNG zum Asyl-und Ausländerrecht

Immer der letzte Dienstag im Monat von 15.00 - 17.00 Uhr

Termine: 26.03., 30.04., 28.05., 25.06., 30.07.

Die Rechtsanwältin **Frau Silke Hoffmann** berät zu
Fragen um Aufenthaltssicherung, Asyl und Familienzusammenführung

Bürgerhaus Lenzsiedlung
Seminarraum 2, 1. Stock
Julius-Vosseler-Str. 193

Anmeldung unter:
Monika Bläß
Tel.: 040/ 43 09 67-13

Die Beratung findet in deutscher Sprache statt. Wenn Sie einen Dolmetscher brauchen, diesen bitte mitbringen!

MIT SPASS DAS GEDÄCHTNIS TRAINIEREN



Immer **donnerstags**
um **15.00 Uhr**

Kosten: 40,- €

Kursdauer: 10 Termine, je 1,5 Std.

Im Bürgerhaus Lenzsiedlung startet ein neuer Kurs.
Hier kann ohne Leistungsdruck, in entspannter
Atmosphäre, das Gedächtnis trainiert und die Kon-
zentration verbessert werden.

Das ganzheitliche Gedächtnistraining geht über rei-
ne Denksportaufgaben hinaus, bezieht den ganzen
Körper mit ein und sorgt so für eine mentale Fitness.

Wer hat Lust mitzumachen und sich selbst
etwas Gutes zu tun?

Bei Fragen gerne die Kursleiterin
Kathrin Hubert unter 040 49 34 91 anrufen
Bitte anmelden bei Thora Rugenstein
Tel. 040 41 62 01 90
Bürgerhaus Lenzsiedlung
Treffpunkt für ALT und JUNG
Julius-Vosseler-Straße 193, 22527 Hamburg

Terminplanung Stadtteilbeirat **2024**

**Die Sitzungen beginnen jeweils um 18:30 Uhr
im Bürgerhaus Lenzsiedlung.**

10. April 2024, Moderation/Protokoll: Lenzsiedlung e.V.
Vorbereitung: 04.03.2024, 11 Uhr

19. Juni 2024, Moderation/Protokoll: Eltern-Kind-Zentrum,
Kita Vizelinstraße, Vorbereitung: 16.05.2024, 11 Uhr

28. August 2024, Moderation/Protokoll: Lawaetz
Vorbereitung: 25.07.2024, 11 Uhr (SoFe)

09. Oktober 2024, Moderation/Protokoll: SAGA
Vorbereitung: 12.09.2024, 11 Uhr

Haben Sie Interesse, die nächste Tagesordnung des Stadtteilbeirates
Lenzsiedlung mitzugestalten? Die Vorbereitungsgruppe trifft sich dafür im
Bürgerhaus und ist offen für Menschen mit Ideen und Themenvorschlägen
rund um die Lenzsiedlung!

Termine unter beiraete-eimsbuettel@lawaetz.de

Ansprechpartnerin Vanessa Steenwarber

Bürgerhaus Lenzsiedlung

Julius-Vosseler-Str. 193, 22527 Hamburg, Tel.: 040 43 09 67 45

Hier kannst Du das Fahrradfahren erlernen und ausprobieren

Es ist wichtig, dass Du an allen Kurstagen, Montag bis Freitag, teilnimmst. Es ist wichtig, dass Du dich anmeldest. Am Ende des Kurses kannst Du bei Westwind Hamburg e.V. ein Fahrrad zu einem Sonderpreis kaufen.

Anmeldung:

info@westwind-hamburg.de

Informationen: 0171 - 76 998 57



WANN:

Montag, 18.03. 2024 -
Donnerstag, 28.03. 2024
(nicht Samstag & Sonntag!)

15.00 - ca. 17.15 Uhr

Wo:

Gelände der Stadteilschule
Stellingen
Brehmweg 60

KOSTENLOS

impresum

REDAKTION

Monika Blaß, Iris-Marei Brehm-Werner,
Ralf Helling

LAYOUT

Iris-Marei Brehm-Werner

FOTOS

Lenzsiedlung e.V.,

TITELBILD: Lenzsiedlung e.V.

ANSCHRIFT

Redaktion Lenz Programm
Bürgerhaus Lenzsiedlung
Julius-Vosseler-Str. 193
22527 Hamburg
Tel.: 040 430 967 43
e-mail: iris-marei@gmx.de

Dieses Heft dient als Forum und Kommunikations-Plattform für die Bewohner*innen der Lenzsiedlung.

Wenn Sie Projekte oder Veranstaltungen in der Lenzsiedlung und Umgebung ankündigen möchten, veröffentlichen wir diese gerne.

Die Redaktion behält sich vor, Beiträge, die gegen ethische Prinzipien oder gute Sitten verstoßen, zu kürzen oder nicht abzdrukken.

Auflage: 600

Druck: onlineprinters GmbH

Das Lenz Programm wird gefördert durch:

Bringezu Immobilien GmbH & Co. KG

